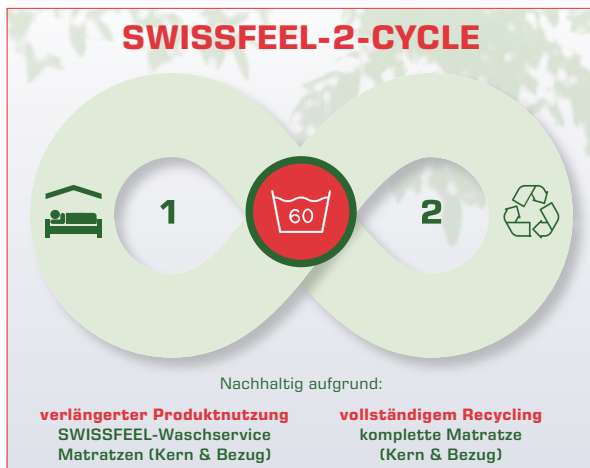


# ÖKOBILANZ

Mit **SWISSFEEL-2-CYCLE** bis zu **77% CO<sub>2</sub>-eq. einsparen**

Im Rahmen einer unabhängigen LCA-Studie (Life Cycle Assessment) der Carbotech AG, Basel, wurden verschiedene Matratzen hinsichtlich ihrer Ökobilanzen verglichen. Hintergrund ist die Tatsache, dass herkömmliche Hotel-Matratzen aus hygienischen Gründen in der Regel weit vor Ablauf ihrer eigentlichen Nutzungszeit entsorgt werden müssen. Dies geschieht meist über die Müllverbrennung. Damit ist die Hotel-Branche in erheblichem Masse verantwortlich sowohl für eine Umweltbelastung, als auch für eine kostenintensive Ressourcenvernichtung, da Matratzen unnötig früh ausgetauscht werden.

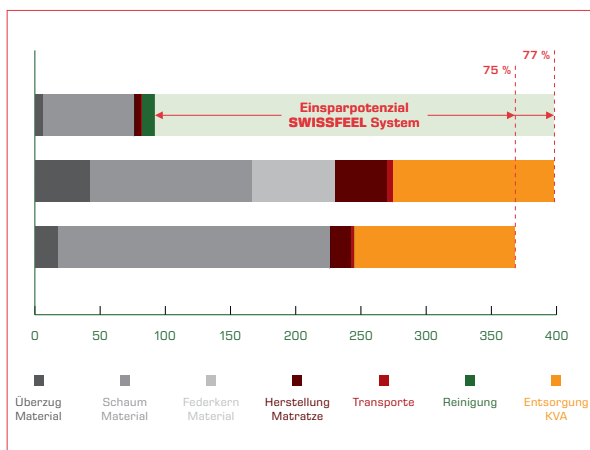


Swissfeel kann diese Probleme lösen und bietet mit 2-CYCLE eine Alternative zum bisherigen Umgang mit Hotel-Matratzen. SWISSFEEL-2-CYCLE kombiniert dafür zwei Kreisläufe. Kreislauf 1 basiert auf den voll waschbaren Matratzen von Swissfeel, wo durch regelmässiges

Waschen, zum Beispiel alle fünf Jahre, mit Hygienisierung die Nutzungszeit deutlich verlängert werden kann. Und nach Erreichen der Belastungsgrenze wechseln die Matratzen, nach einem erneuten Hygienisieren, in Kreislauf 2, für ein vollständiges Recycling.

Um den CO<sub>2</sub>-eq. von SWISSFEEL-2-CYCLE zu quantifizieren, hat Carbotech AG, die Ökobilanzen von herkömmlichen Schaum- und (Taschen-)Federkernmatratzen mit Swissfeel, im Rahmen einer unabhängigen Studie verglichen. Dabei wurden verschiedene Szenarien in einem standardisierten Verfahren berechnet, und Emissionen und Ressourcenverbräuche quantitativ über den gesamten Lebensweg berücksichtigt und diese mit wissenschaftlich etablierten Methoden bewertet.

Im Ergebnis weist Swissfeel einen bis zu 77%\* kleineren Fußabdruck, gemessen in kg CO<sub>2</sub>-eq. aus, als vergleichbare, herkömmliche Matratzen. Umgerechnet auf ein einziges 100-Zimmer Hotel oder Apartmenthaus könnten so, neben den finanziellen Vorteilen, über 60 Tonnen CO<sub>2</sub>-eq eingespart werden, was umgerechnet 84 Millionen UBP (Umweltbelastungspunkte) oder 17 Tonnen Heizöl entspricht.



# ÖKOBILANZ

## Originaldaten der unabhängigen Studie

Jedes Produkt und jeder dafür notwendige Herstellungsprozess belastet Umwelt und Ressourcen. Es gibt keine klimaneutrale Herstellung und auch das Pflanzen von Bäumen neutralisiert nicht die dabei entstehende Umweltbelastung (Stichwort: Green-Washing). Daher sind jene Produkte die nachhaltigsten, die erst gar nicht produziert werden müssen.

Deshalb setzt Swissfeel konsequent sowohl auf eine langfristige Produktnutzung, als auch auf einen möglichst umweltschonenden Herstellungsprozess in der Schweiz. Durch die langfristige Produktnutzung mittels SWISSFEEL-2-CYCLE wird über die Zeit die Zahl der zu produzierenden Matratzen signifikant gesenkt und durch den teuren, aber CO<sub>2</sub>-energieeffizienten Herstellungsort Schweiz sowie den speziellen Schweizer Mineralschaum die Umweltbelastung reduziert.

Im Rahmen der unabhängigen Studie der Carbotech AG wurde Swissfeel mit herkömmlichen Schaum- und (Taschen-)Federkernmatratzen verglichen. Dies erfolgte zudem unter Berücksichtigung verschiedener Nutzungszeiträume, um die in der Praxis bislang üblichen Intervalle beim Austausch von Matratzen (zwischen fünf und acht Jahren) abzubilden.

kg CO <sub>2</sub> -eq.	SWISSFEEL Matratze	Federkern- matratze	Schaum- matratze
Überzug Material	6	42	17
Schaum Material	70	124	209
Federkern Material	-	64	-
Herstellungsprozess	5	40	16
Transporte	1	4	3
Reinigung	10	-	-
Entsorgung	-	124	123
<b>Summe</b>	<b>92</b>	<b>398</b>	<b>368</b>

UBP	SWISSFEEL Matratze	Federkern- matratze	Schaum- matratze
Überzug Material	9'794	62'963	29'383
Schaum Material	109'874	194'936	329'621
Federkern Material	-	115'533	-
Herstellungsprozess	16'598	64'231	49'795
Transporte	1'716	7'244	5'148
Reinigung	17'465	-	-
Entsorgung	-	131'027	131'175
<b>Summe</b>	<b>155'448</b>	<b>575'935</b>	<b>545'122</b>

\* **Quelle:** Carbotech AG, Basel - 2023 | Bilanziert nach IPCC 2021, 100a

Es wurden bei den Vergleichsmatratzen auf identische Formate, vergleichbare Festigkeit/Liegekomfort und Preislagen geachtet. Bei den Schäumen handelt es sich in allen Fällen um PU-Schäume. Die hier dargestellten Zahlen entsprechen dem Vergleichszeitraum fünf Jahre für herkömmliche Matratzen auf Basis Dehoga-Hotelsterneklassifizierung und 15 Jahre Swissfeel inklusive zwei Waschintervallen.